

Luminaire en saillie - Paralume parabolique satiné mat - à rayonnement direct

Boîtier en tôle d'acier, section rectangulaire, embouts en matière synthétique avec raccord intégré pour bande lumineuse; Couleur du boîtier blanc signalisation RAL 9016; Répartition de la lumière à rayonnement direct par Paralume parabolique satiné mat en aluminium, à réflexion accrue, à verrouillage automatique, rabattable des deux côtés; aspect continu du paralume en bande lumineuse; Température de couleur blanc neutre (840) à très bonne consistance chromatique et bon rendu des couleurs Ra=80. Adapté aux postes de travail sur écran, 65° < 1000cd/m² complètement anti-éblouissant selon la norme actuelle EN 12464-1, UGR (4H/8H) 19. Branchement électrique et de la ligne de commande par bornier de raccordement à 5 pôles avec technique de contacts enfichables. Possibilité de montage sur rail support. Accessoires nécessaires disponibles sur demande.

CARACTÉRISTIQUES

Numéro de commande	65040026660
Numéro EAN	4020863281107
Tarif des douanes	94051190
Marque de certification	IP 20, Classe d'isolation I, γ 65°<1000 cd/m ² , ENEC10 VDE, F, Intérieur, CE
Degré de résistance aux chocs IK	IK03
Température ambiante	ta 25°C
Propriétés particulières	Prêt pour l'IdO
Durée de la garantie	5 Années
Programmes d'aide de l'État	BEG - subvention fédérale pour les bâtiments performants (valable uniquement pour l'Allemagne)

ÉLECTROTECHNIQUE

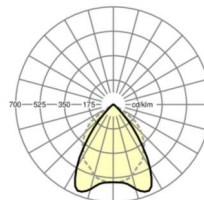
Ballast	Pilote électronique DALI2 (1 pièce)
Puissance du système	26W
Tension secteur	230V/50Hz
Disjoncteur (courant de appel)	17 unités/B10, 28 unités/B16, 29 unités/C10, 47 unités/C16
Classe de efficacité énergétique/Source de lumière	B

ÉCLAIRAGISME

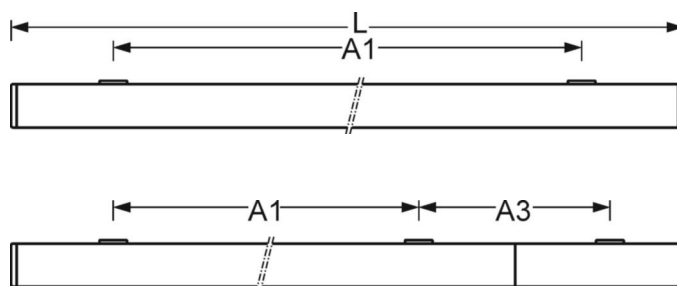
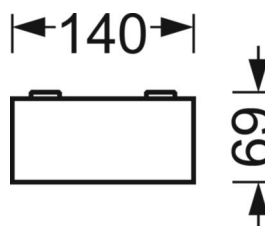
Équipement	LED, Rendu des couleurs/Température de couleur CRI ≥ 80 / 4000K
Tolérance de localisation chromatique (MacAdam)	3SDCM
Groupe de risque photobiologique (Luminaire)	RG0
Flux lumineux nominal	4038lm
Longévité des sources LED	50000h L80/B10 (Tq 25°C)
Efficacité lumineuse du luminaire	155lm/W
UGR trans./long.	15.5 / 19.0

LIEN PROFOND

<https://www.regiolux.de/fr/article/65040026660>



Référence	LED 4000lm 840
ηLB	100 %
Φ ↓/↑	100 % / 0 %
UGR trans./long.	15.5 / 19.0
BAP	65° < 1000cd/m ²



MÉCANIQUE

Couleur du boîtier	blanc signalisation RAL 9016
Cotes (Long.xLarg.xH/DxH)	1488mm x 140mm x 69mm
Poids (net)	4.64kg
Entrée de câble KE (X/Y)	225mm/-41mm
Type de montage	Montage individuel en saillie au plafond, Montage en saillie au plafond de la bande lumineuse, Montage de rails porteurs pendulaires sur chaîne, Montage de rails porteurs au plafond, Montage de rails porteurs au plafond sur système T

Dimensions

L	1488 mm	Longueur
B	140 mm	Largeur
H	69 mm	Hauteur
A1	1100 mm	Écart de fixation montage individuel
A3	376 mm	Écart de fixation entre les luminaires agencés en bande lumineuse
X	225 mm	Écart entrée de câbles - centre du luminaire sur l'axe X (longitudinal)
Y	-41 mm	Écart entrée de câbles - centre du luminaire sur l'axe Y (transversal)